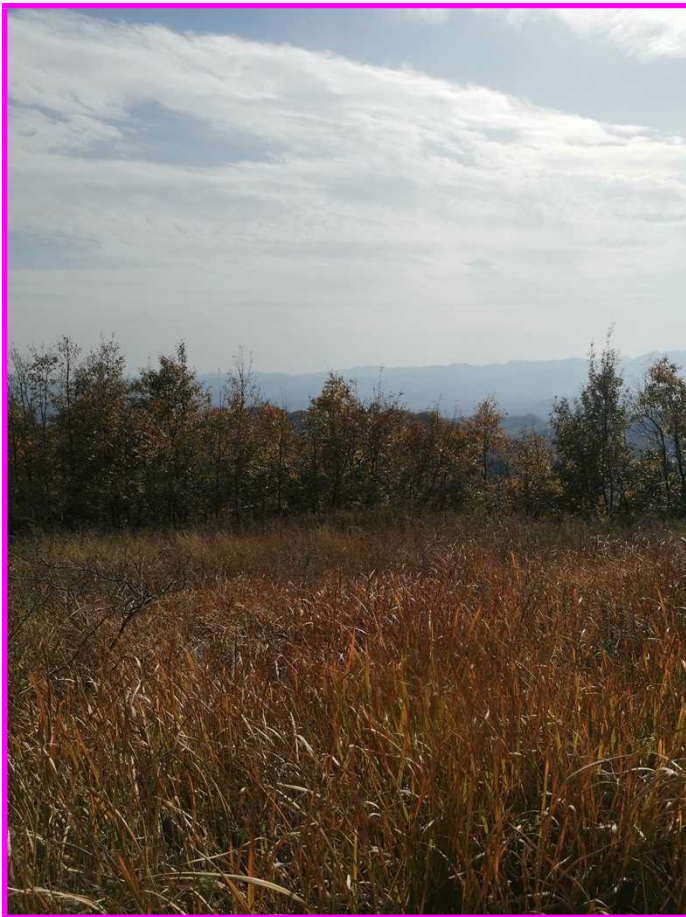




附图一 项目地理位置图



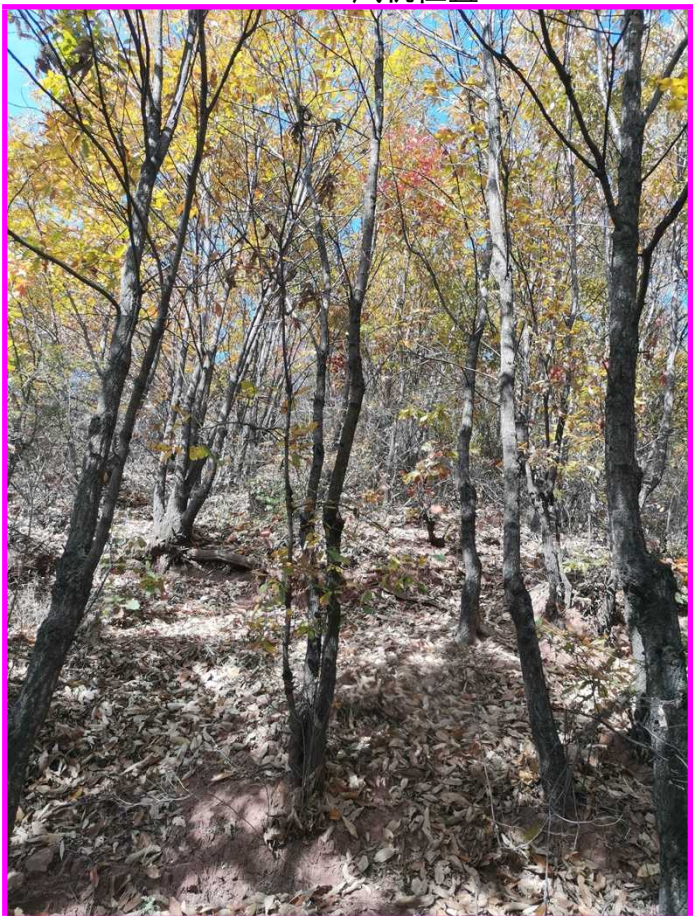
F1 风机位置



F2 风机位置



F3 风机位置



F4 风机位置



F5 风机位置



F6 风机位置



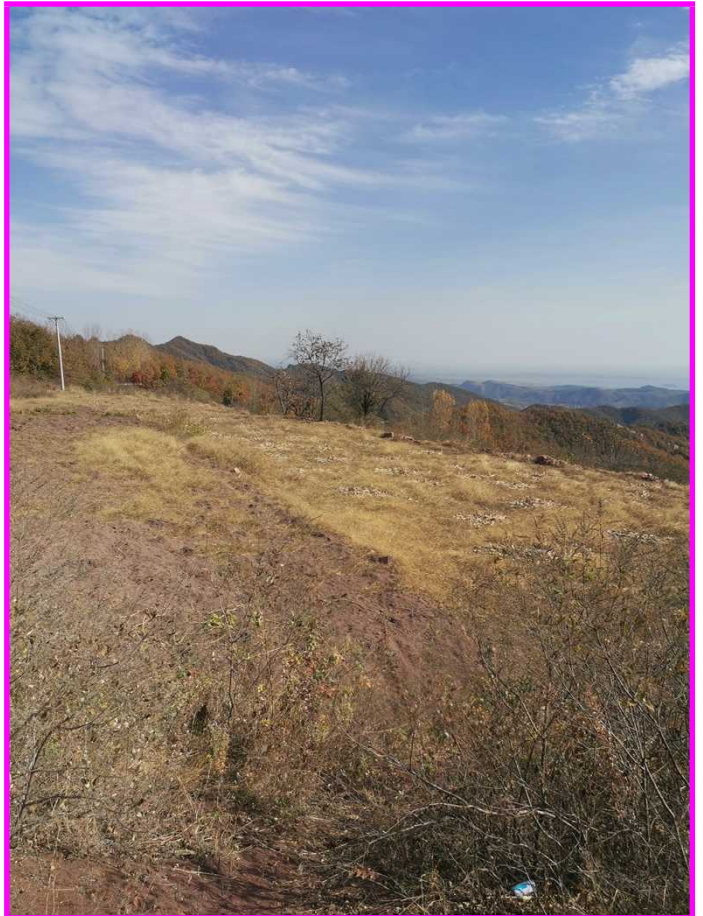
F7 风机位置



F8 风机位置



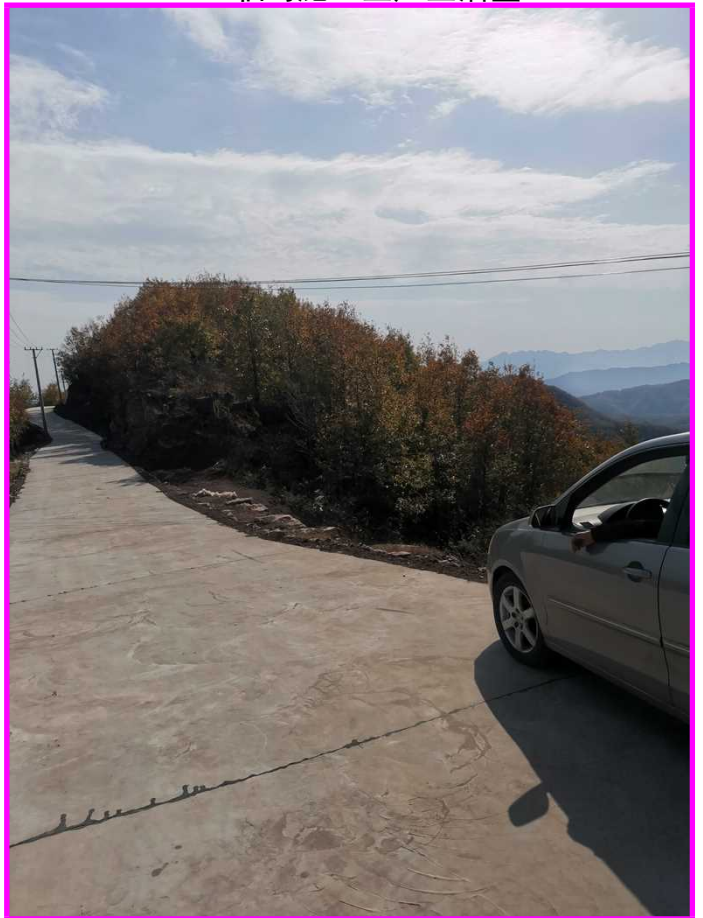
开关站位置



临时施工生生活区

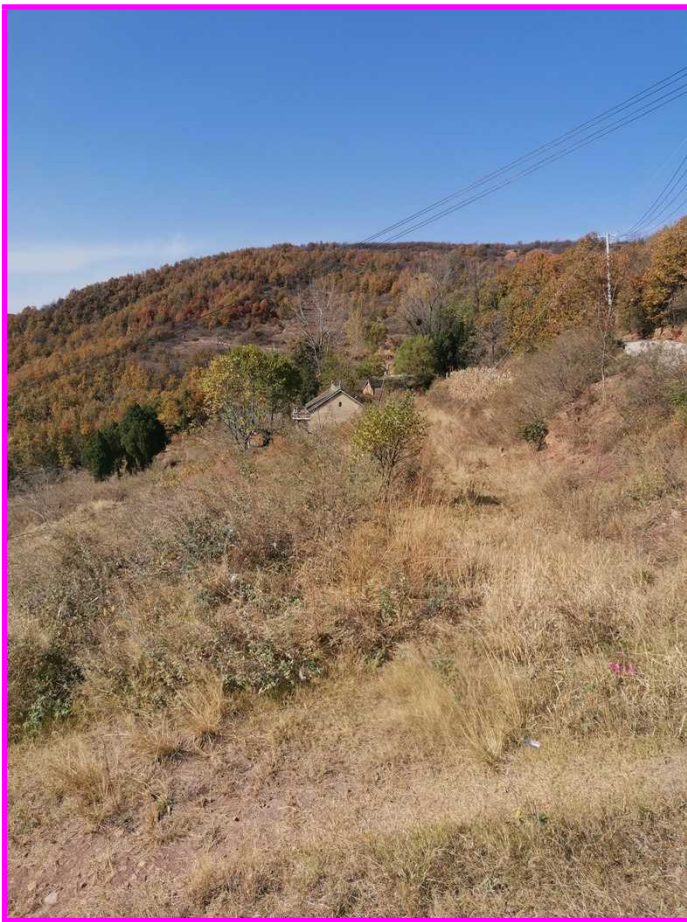


拟改建道路

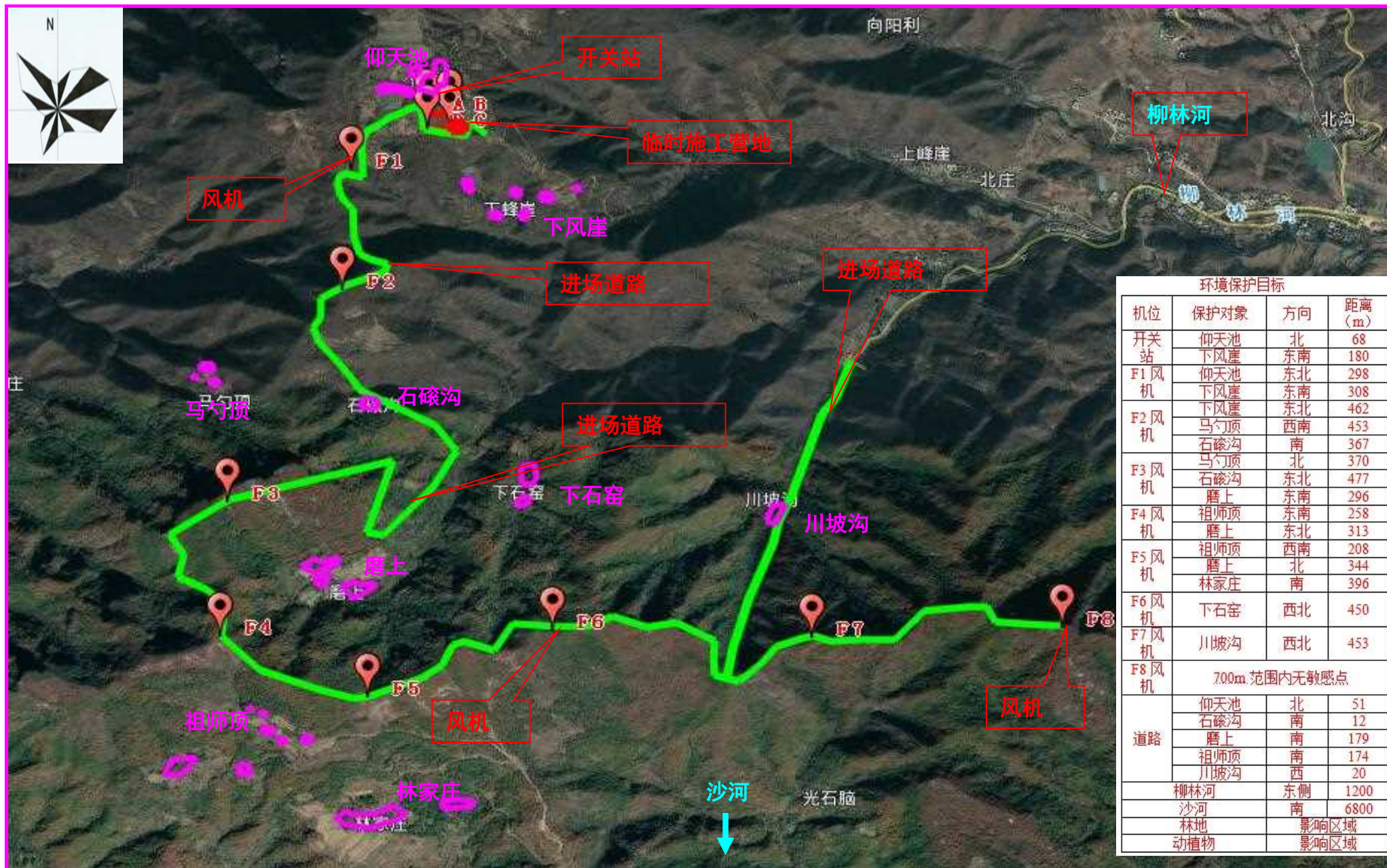


现有村村通道路

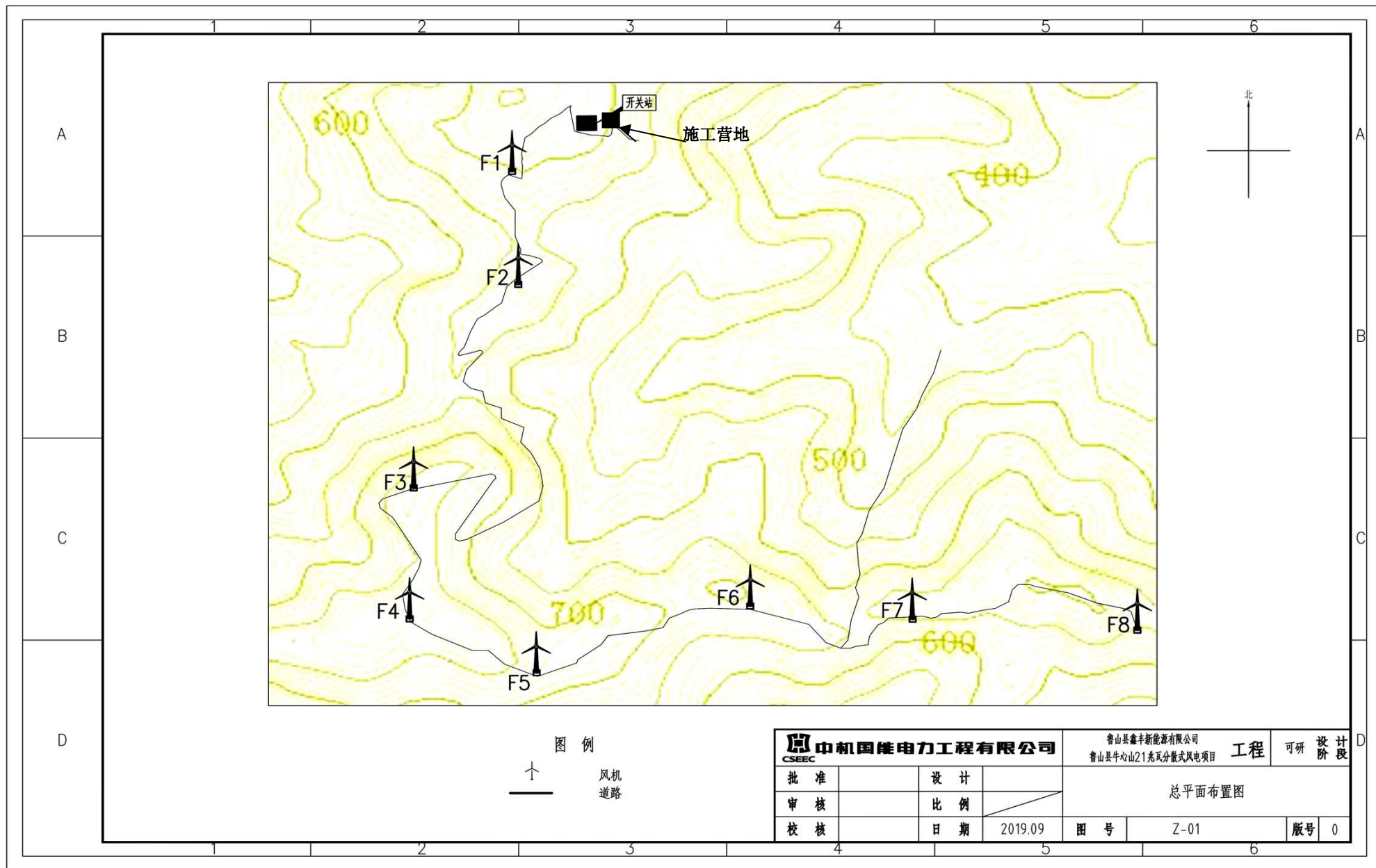
附图二 项目区现状图



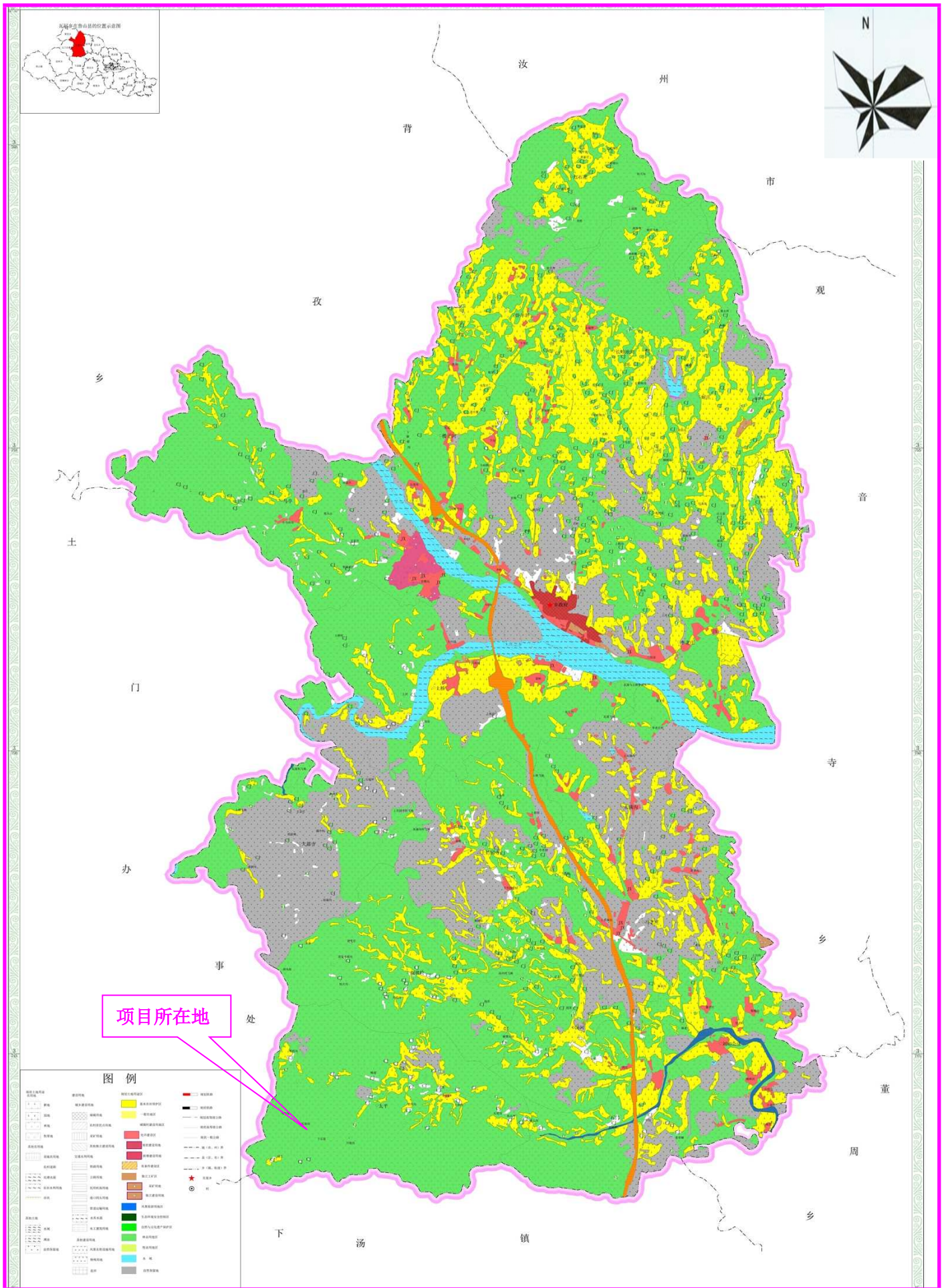
附图三 项目周边村庄现状图



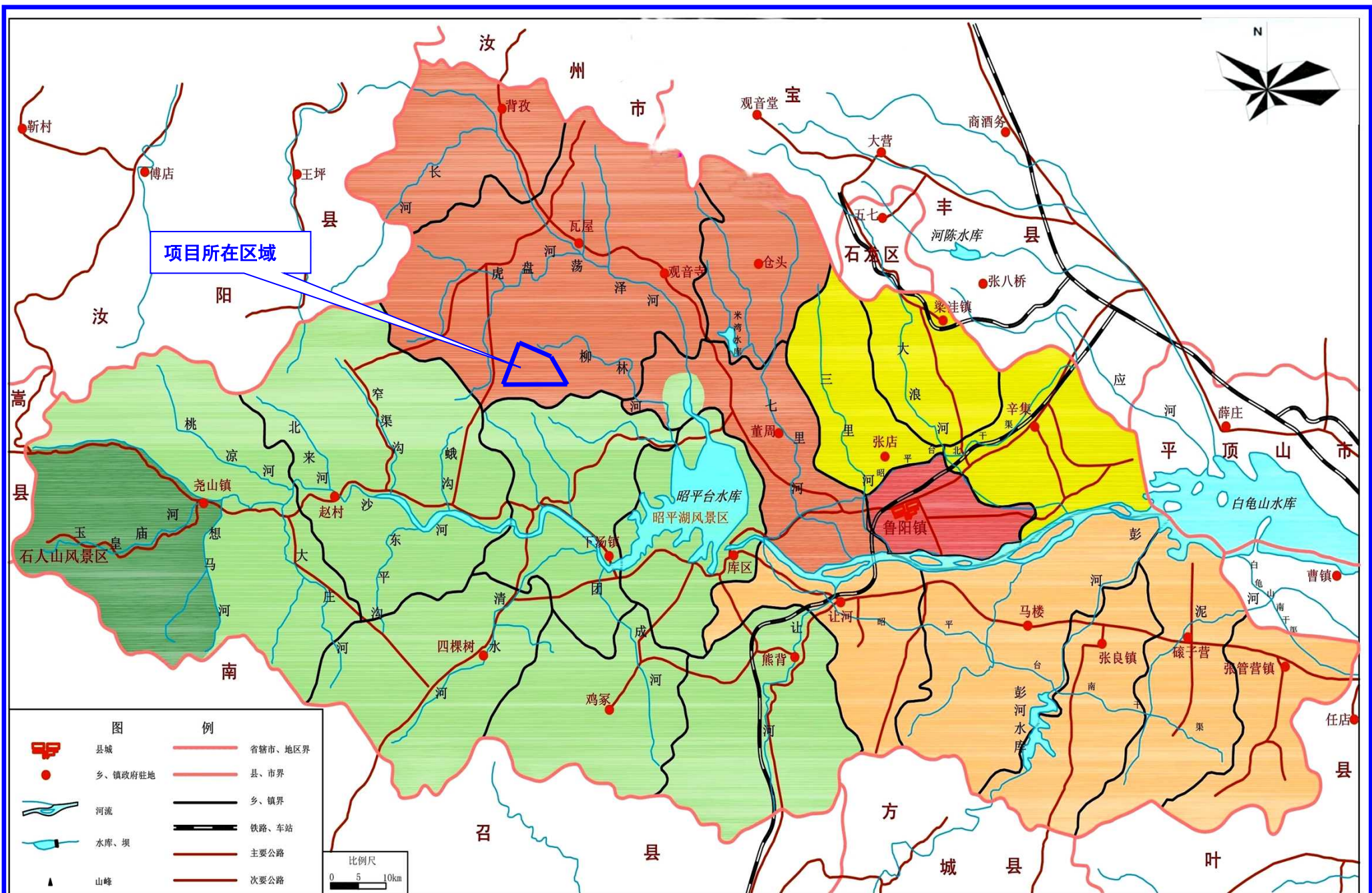
附图四 项目周边环境敏感点分布图



附图五 项目总平面布置图



附图七 鲁山县瓦屋镇土地利用现状图



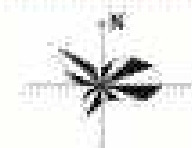
附图九鲁山县水系图



附图十 昭平台水库及沙河饮用水水源保护区划分结果图

石人山(尧山)风景名胜区总体规划(2016-2030)

0-3规划总图



比例



图例

- 自然保护地
- 风景名胜区分区
- 风景名胜核心区
- 风景名胜缓冲区
- 风景名胜实验区
- 一般游憩区
- 二日游区
- 三日游区
- 四日游区
- 五日游区
- 六日游区
- 七日游区
- 八日游区
- 九日游区
- 十日游区
- 十一日游区
- 十二日游区
- 十三日游区
- 十四日游区
- 十五日游区
- 十六日游区
- 十七日游区
- 十八日游区
- 十九日游区
- 二十日游区
- 二十一游区
- 二十二游区
- 二十三游区
- 二十四游区
- 二十五游区
- 二十六游区
- 二十七游区
- 二十八游区
- 二十九游区
- 三十游区
- 三十一游区
- 三十二游区
- 三十三游区
- 三十四游区
- 三十五游区
- 三十六游区
- 三十七游区
- 三十八游区
- 三十九游区
- 四十游区
- 四十一游区
- 四十二游区
- 四十三游区
- 四十四游区
- 四十五游区
- 四十六游区
- 四十七游区
- 四十八游区
- 四十九游区
- 五十游区
- 五十一游区
- 五十二游区
- 五十三游区
- 五十四游区
- 五十五游区
- 五十六游区
- 五十七游区
- 五十八游区
- 五十九游区
- 六十游区
- 六十一游区
- 六十二游区
- 六十三游区
- 六十四游区
- 六十五游区
- 六十六游区
- 六十七游区
- 六十八游区
- 六十九游区
- 七十游区
- 七十一游区
- 七十二游区
- 七十三游区
- 七十四游区
- 七十五游区
- 七十六游区
- 七十七游区
- 七十八游区
- 七十九游区
- 八十游区
- 八十一游区
- 八十二游区
- 八十三游区
- 八十四游区
- 八十五游区
- 八十六游区
- 八十七游区
- 八十八游区
- 八十九游区
- 九十游区
- 九十一游区
- 九十二游区
- 九十三游区
- 九十四游区
- 九十五游区
- 九十六游区
- 九十七游区
- 九十八游区
- 九十九游区
- 一百游区

尧山景区、想马河景区、六羊山
景区、秘洞景区

昭平湖景区

项目所在区域



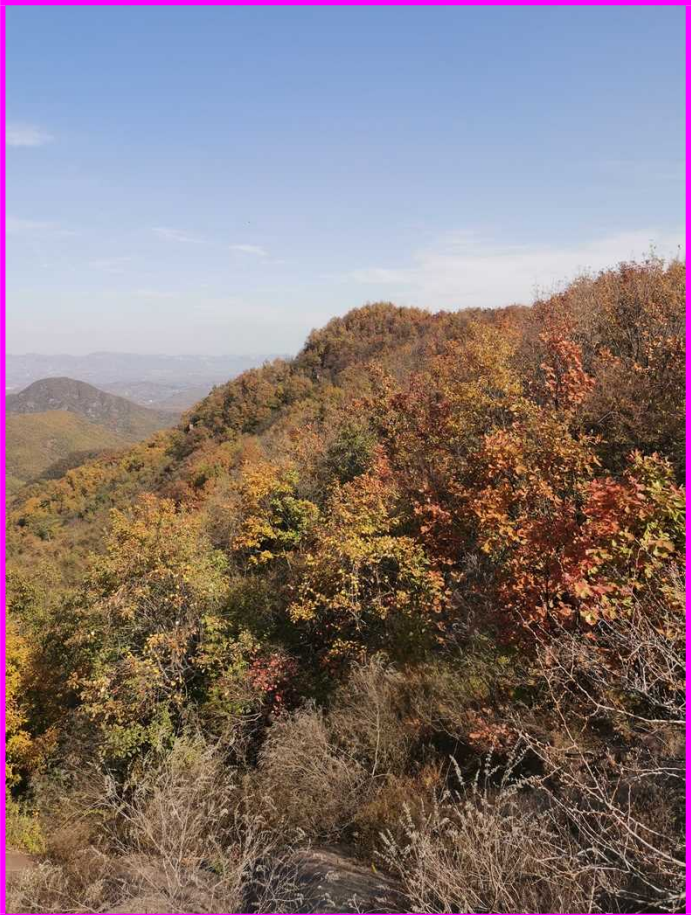
河南省住房和城乡建设厅

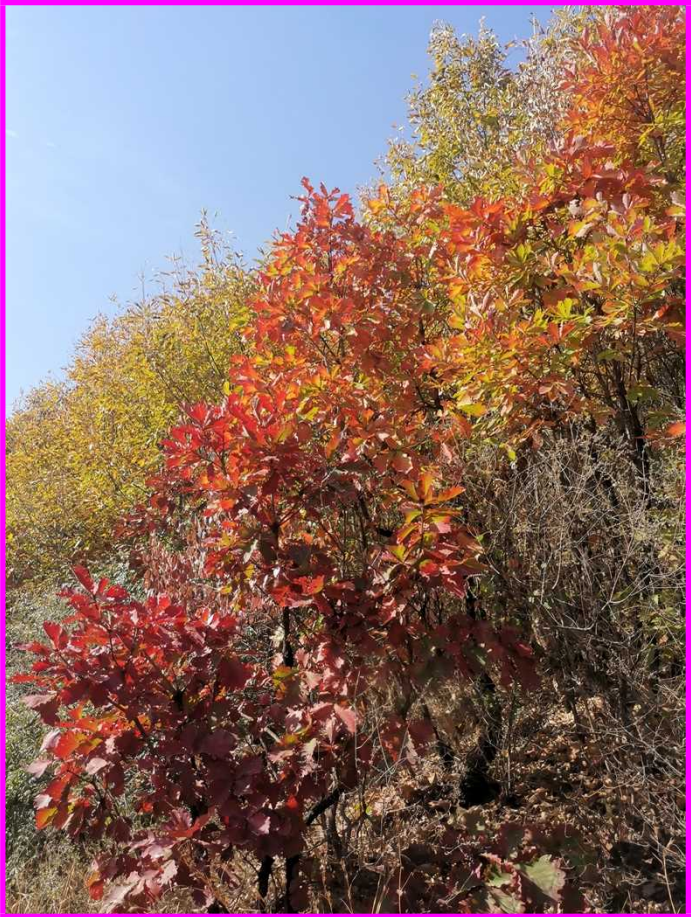
石人山风景名胜区管理处

河南省城乡规划设计研究总院有限公司

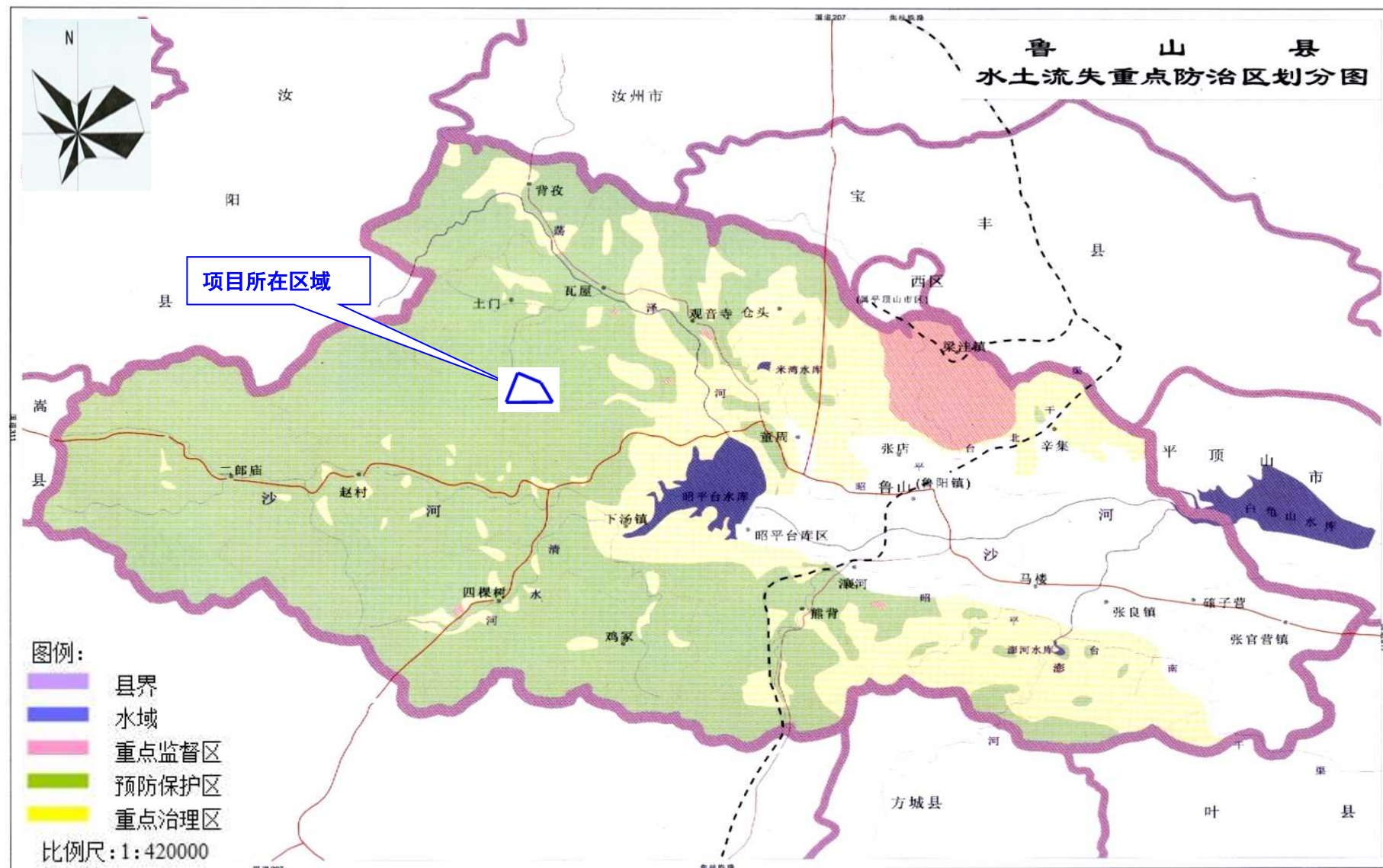
2017年03月

附图十一 石人山(尧山)风景名胜区总体规划图

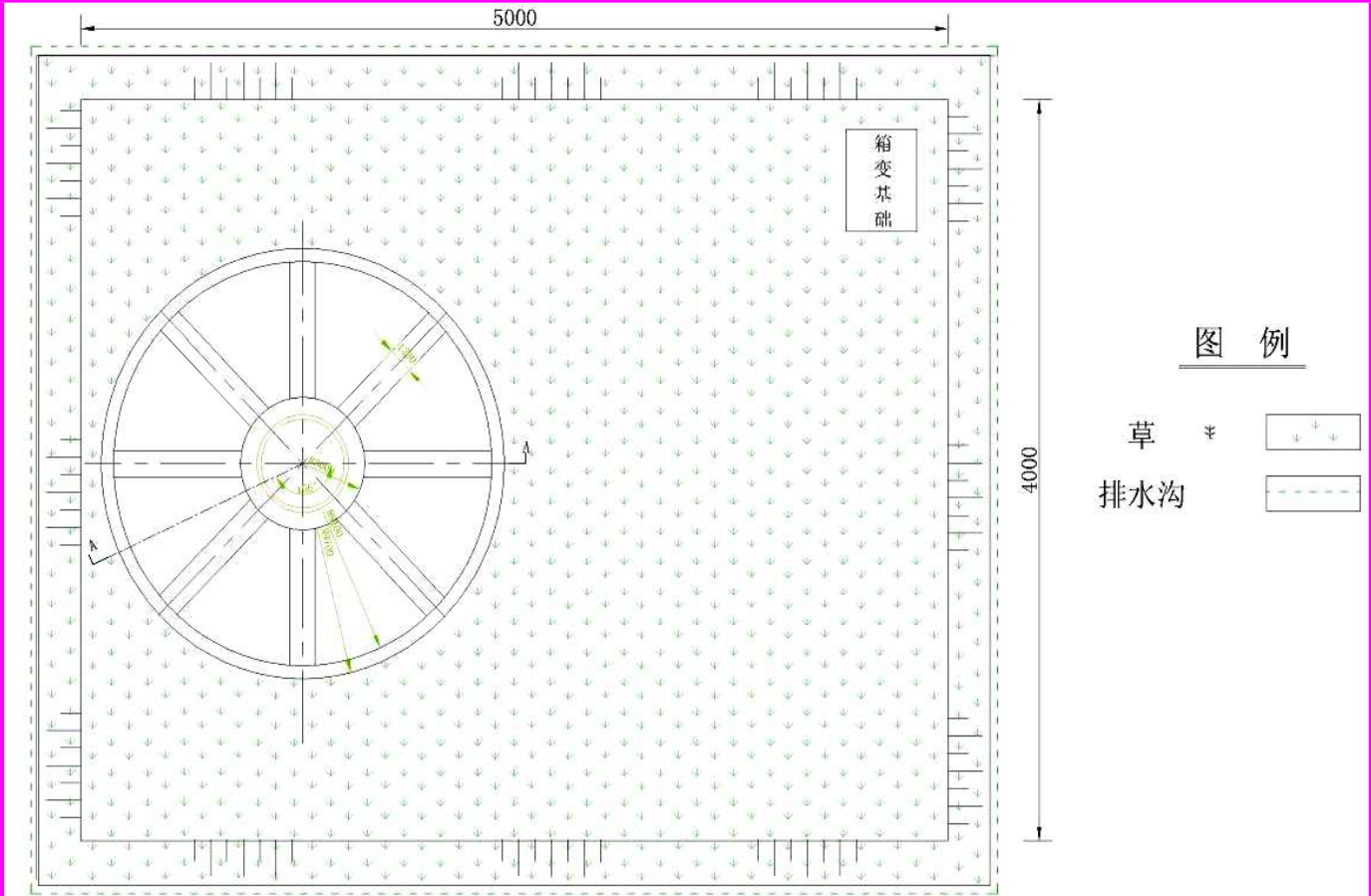




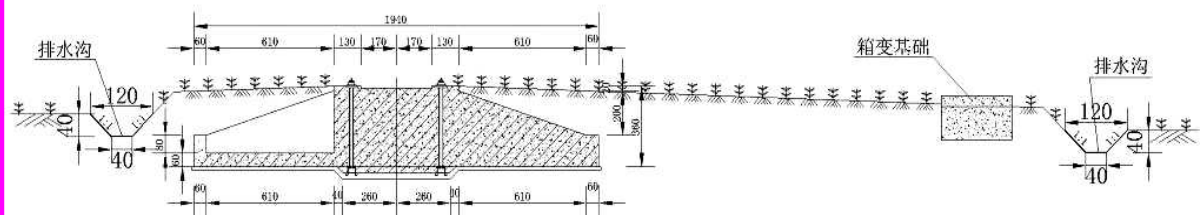
附图十二 项目区植被现状图



附图十三 鲁山县水土流失重点防治区划分图



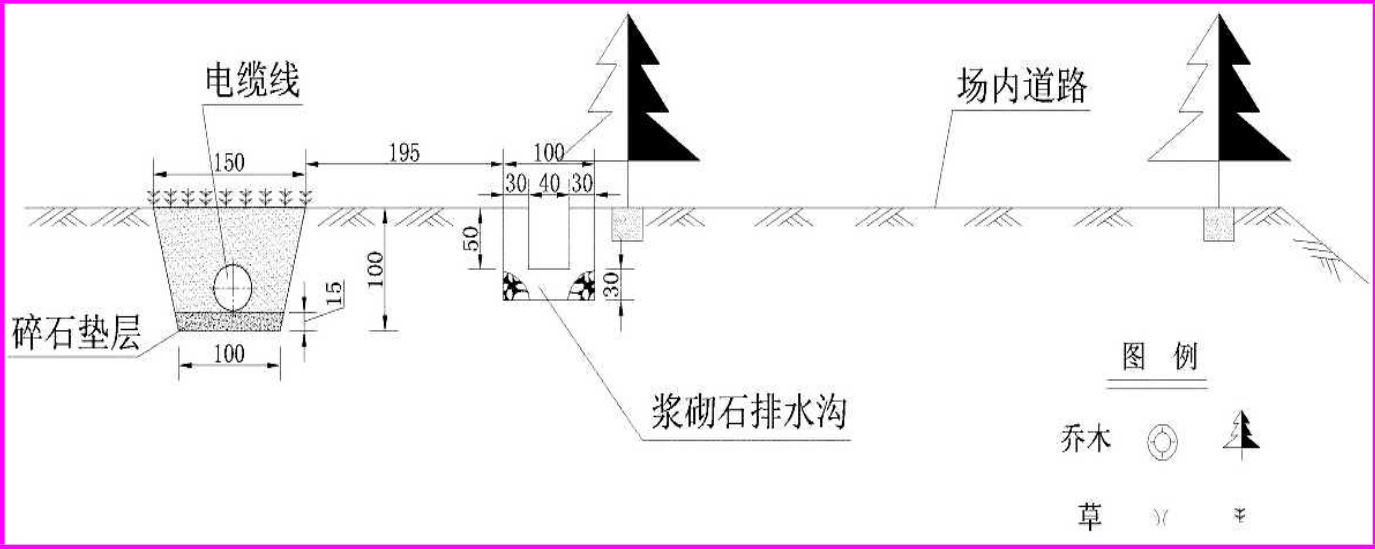
2.5MW风机安装场地防治措施布置图 比例：1:250



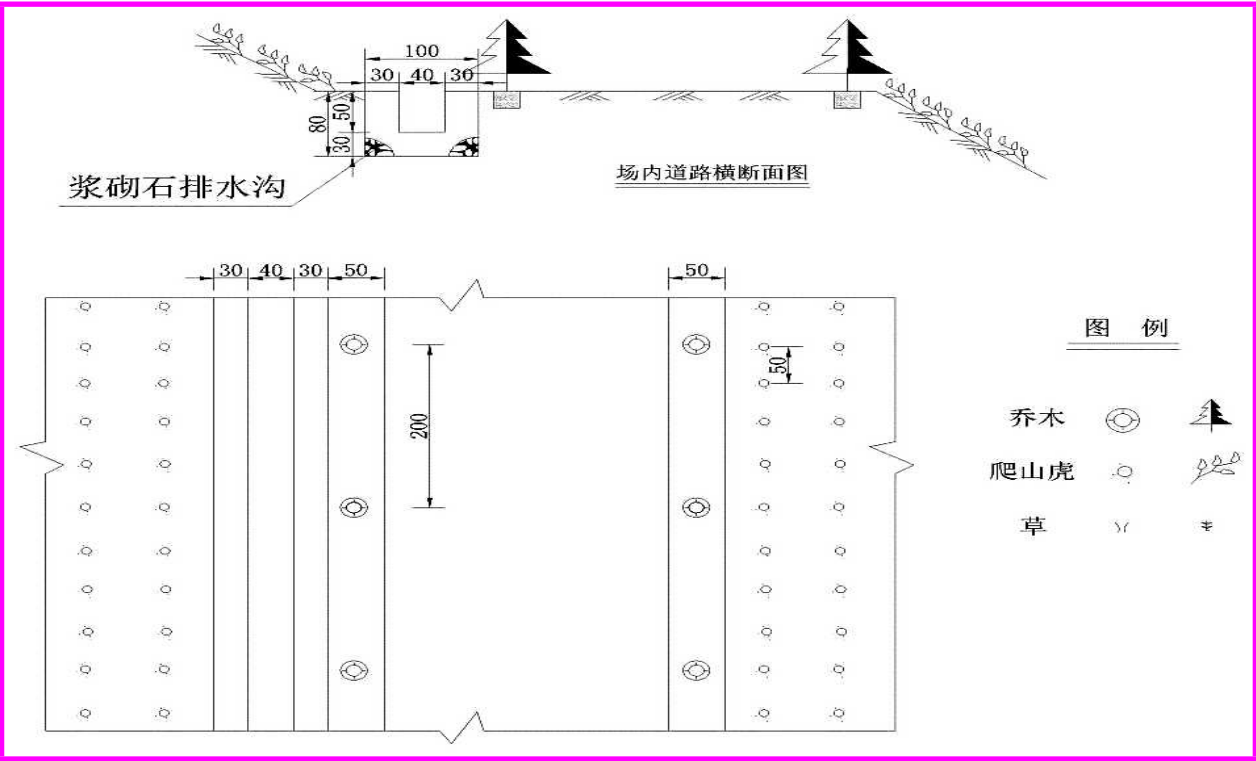
2.5MW风机安装场地绿化剖面图 比例：1:250

说明：图中尺寸标注单位为cm

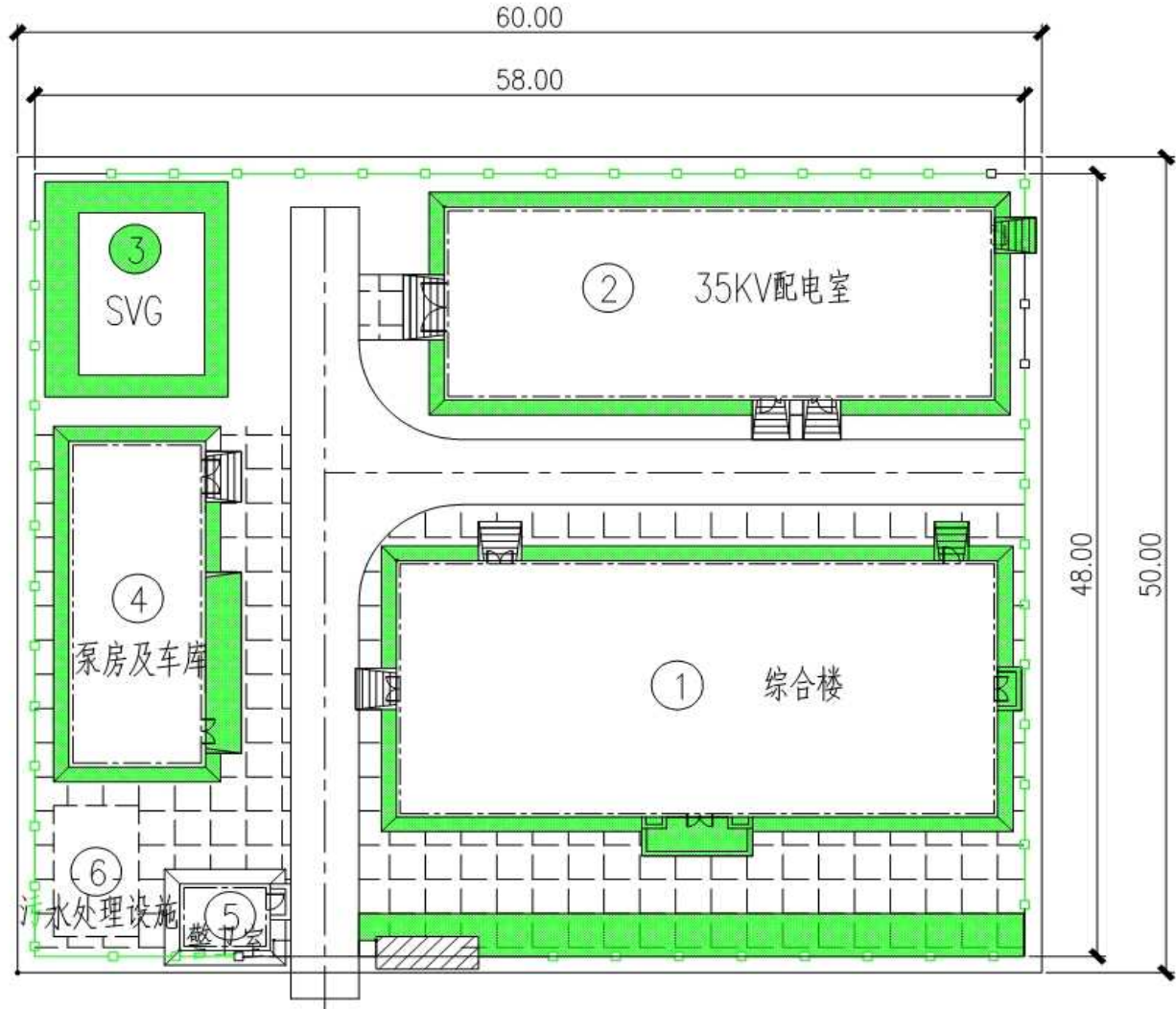
风场生态恢复措施图



架空线路区生态恢复措施图



道路生态恢复措施图



开关站生态恢复措施图

附图十四 项目各区生态恢复措施图